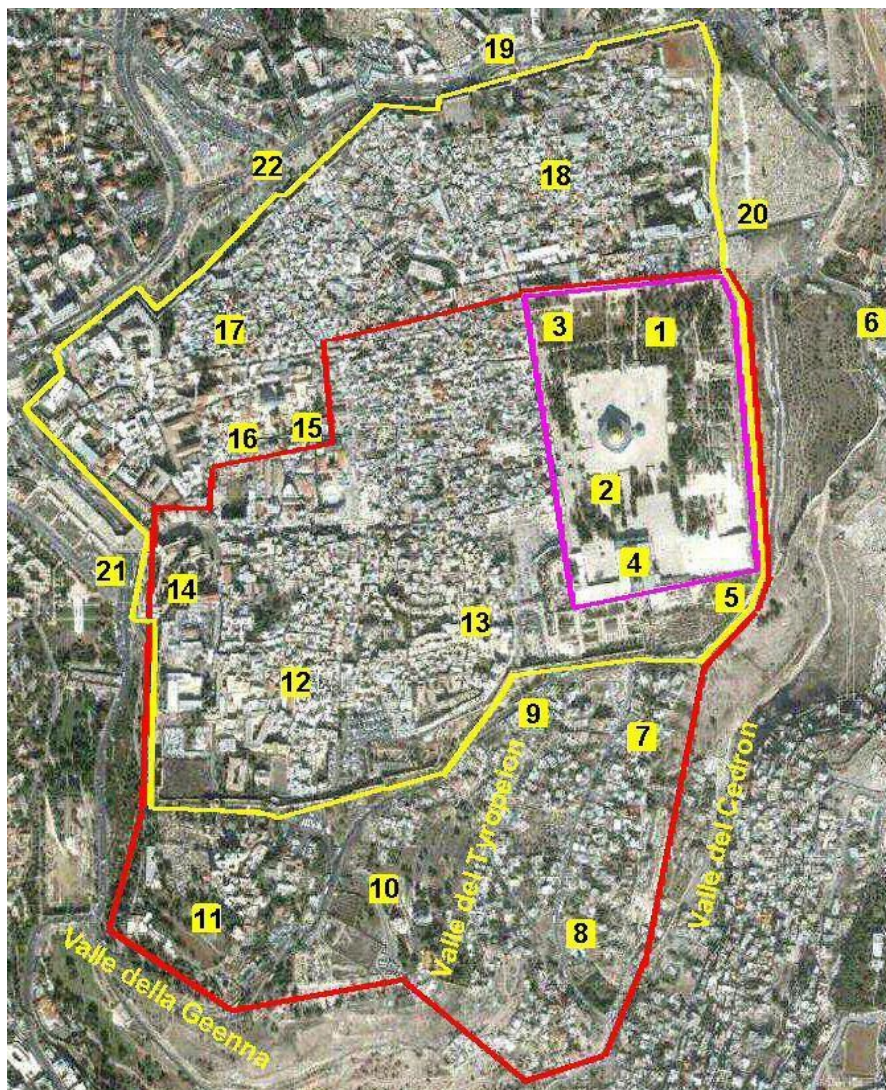


Le tappe di Gesù a Gerusalemme

In questo quarto bimestre potenziamo:

- 1 Raggi di luce (ed. 2014): pp. 32-33
 - Guida operativa, pp. 65-66
- 2 Raggi di luce nel mondo (ed. 2016): pp. 30-31
 - Guida operativa pp. 66-67



Aiutàti visivamente e didatticamente dalla sezione '*Disegnare la parola*' in cui si affronta lo stesso tema per costruire il plastico, realizziamo in classe la cartina degli spostamenti di Gesù nella città di Gerusalemme del suo tempo per seguirlo negli ultimi giorni di vita terrena in preparazione alla Pasqua.

- 1 scarichiamo la scheda A e distribuiamola agli alunni

- 2 costruiamo insieme a loro la legenda, che potrà essere personalizzabile. Qui di seguito una possibile traccia secondo la cronologia tradizionale dei Vangeli (vedi mappa sopra):
 - 1. tempio (ingresso di Gesù a Gerusalemme)
 - 11. Cenacolo (Ultima Cena)
 - 10. casa di Caifa (processo ebraico)
 - 3. Fortezza Antonia (processo romano)
 - 14. Palazzo di Erode (Gesù davanti a Erode)
 - 3. Fortezza Antonia (Gesù davanti a Pilato: condanna)
 - 16 Santo Sepolcro (morte e risurrezione di Gesù)