

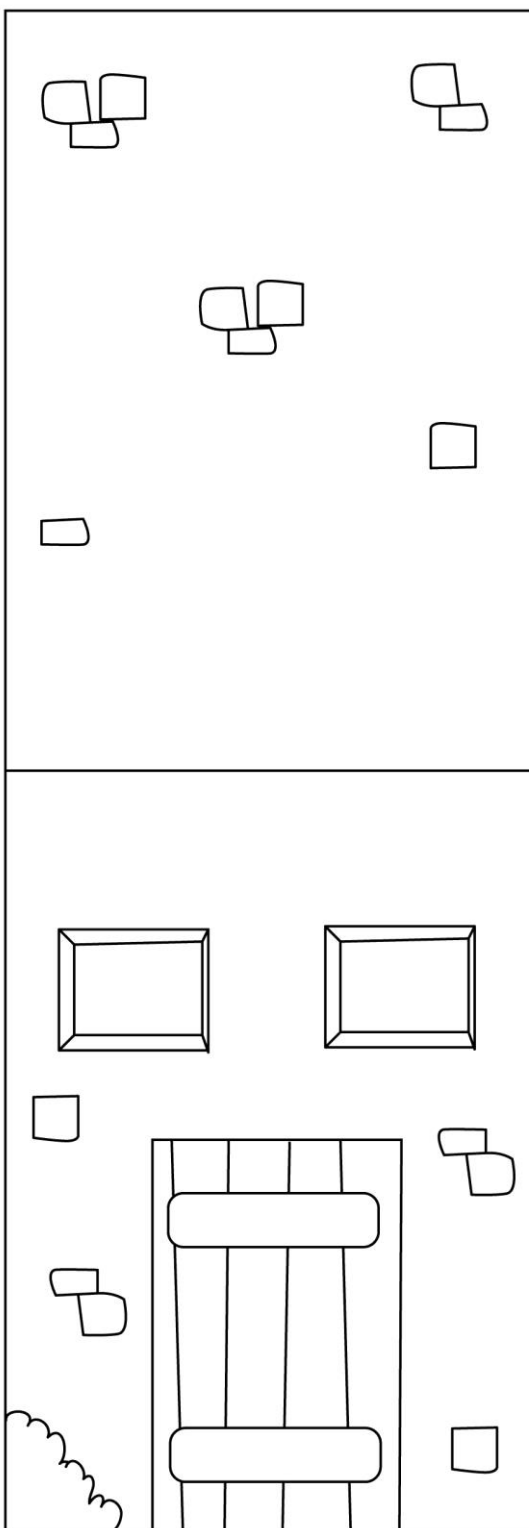
SCHEDA ALUNNO

La famiglia di Gesù

Segui le indicazioni dell'insegnante e quelle riportate in questa scheda, aiutati con le istruzioni contenute nel video della rubrica *Passo passo* e costruisci la tua matrioska della famiglia felice.

- La famiglia è come una casa. Costruiamo la matrioska della famiglia felice.
- Ritaglia e colora il disegno della casa, sul quale andrai a incollare i successivi, uno dentro l'altro proprio come in una matrioska.
- Ritaglia e colora la figura numero 1, quella di Giuseppe. Lui è il custode di Maria e di Gesù e li protegge.
- Ritaglia e colora la figura numero 2, quella di Maria. Lei è protetta da Giuseppe e a sua volta protegge Gesù.
- Ritaglia infine la figura numero 3, quella di Gesù. Lui è protetto dalla casa da Giuseppe e da Maria. Ma in realtà è da lui stesso che viene la protezione per tutti, perché è il figlio di Dio.

**PIEGARE E INCOLLARE
LA SACRA FAMIGLIA
ALL'INTERNO DELLA CASA**



3

**PIEGARE E INCOLLARE
ALL'INTERNO DELLA CASA
(UNA VOLTA PIEGATA,
NEL LATO POSTERIORE
DELLA STESSA)**



2

**PIEGARE E INCOLLARE
ALL'INTERNO DELLA CASA
(UNA VOLTA PIEGATA,
NEL LATO POSTERIORE
DELLA STESSA)**



1

**PIEGARE E INCOLLARE
ALL'INTERNO DELLA CASA
(UNA VOLTA PIEGATA,
NEL LATO POSTERIORE
DELLA STESSA)**

